

87-105年

# 醫療費用占率趨勢圖

中央健康保險署 李伯璋

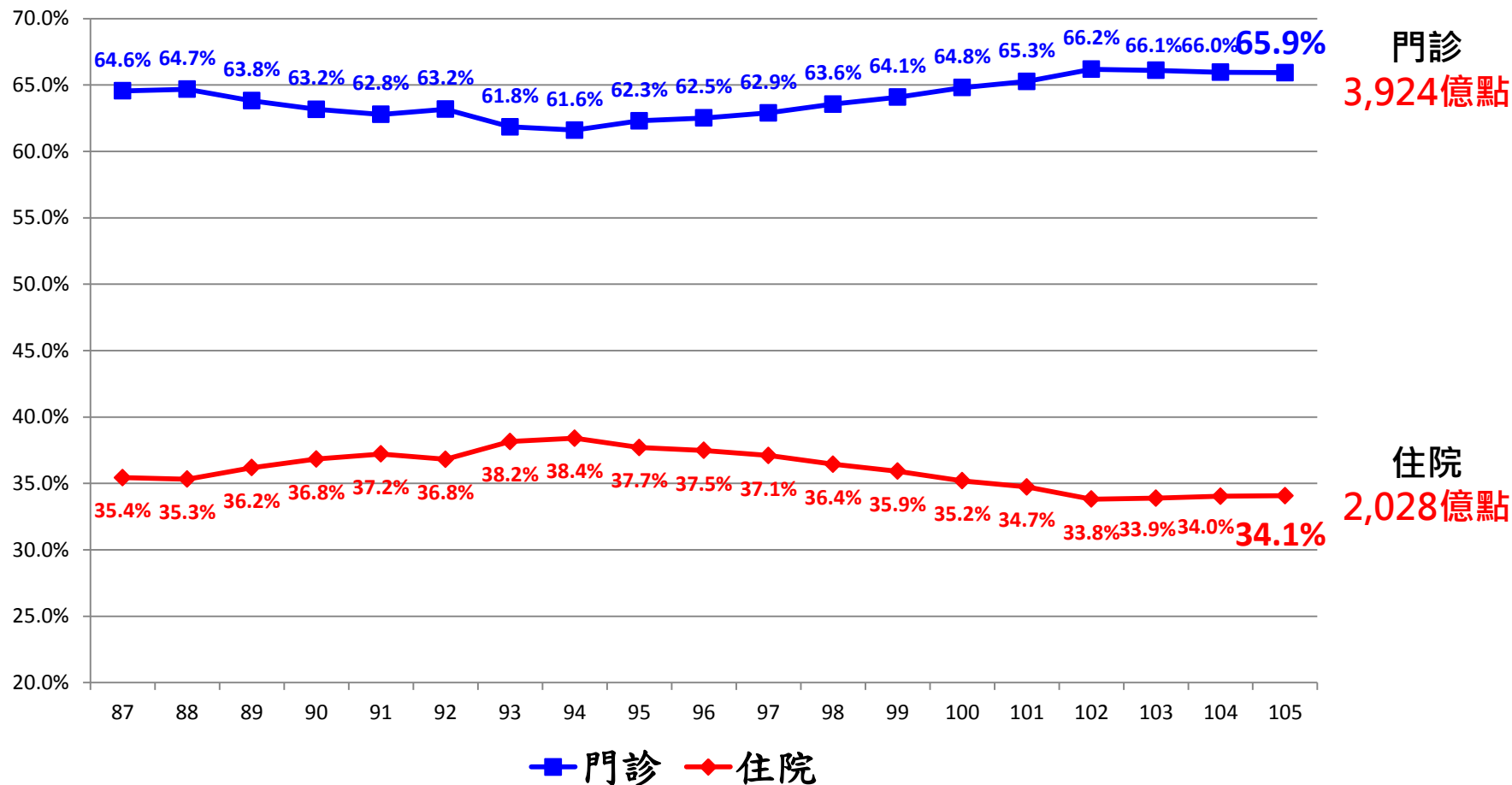
106年8月21日

# 門住診醫療費用占率趨勢



中央健康保險署

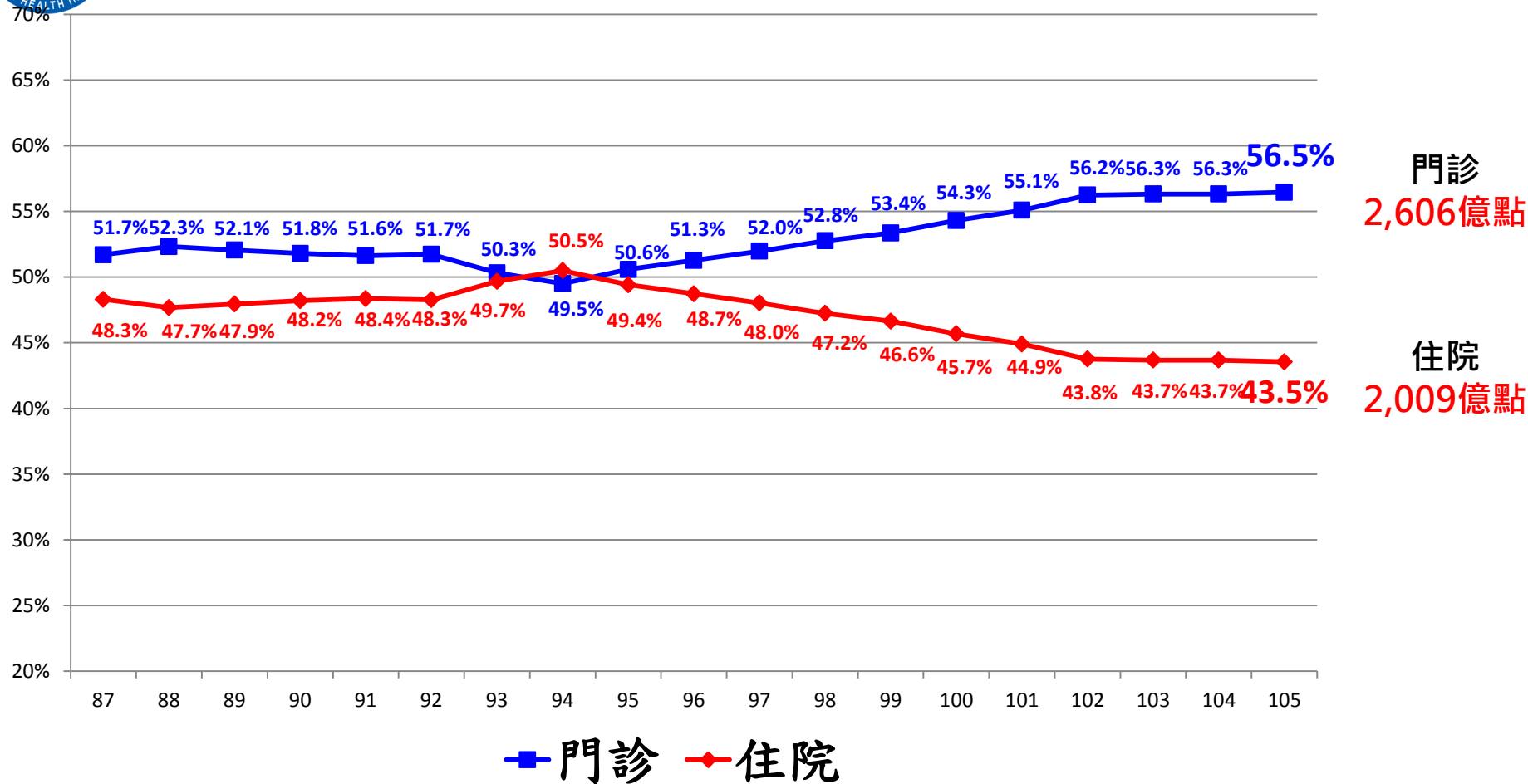
單位：%



# 醫院之門住診醫療費用占率趨勢



中央健康保險署



註105年醫院門住診總醫療費用為4,615億點

# 105年健保特約西醫醫療機構家數、醫事人力及就醫概況



中央健康保險署

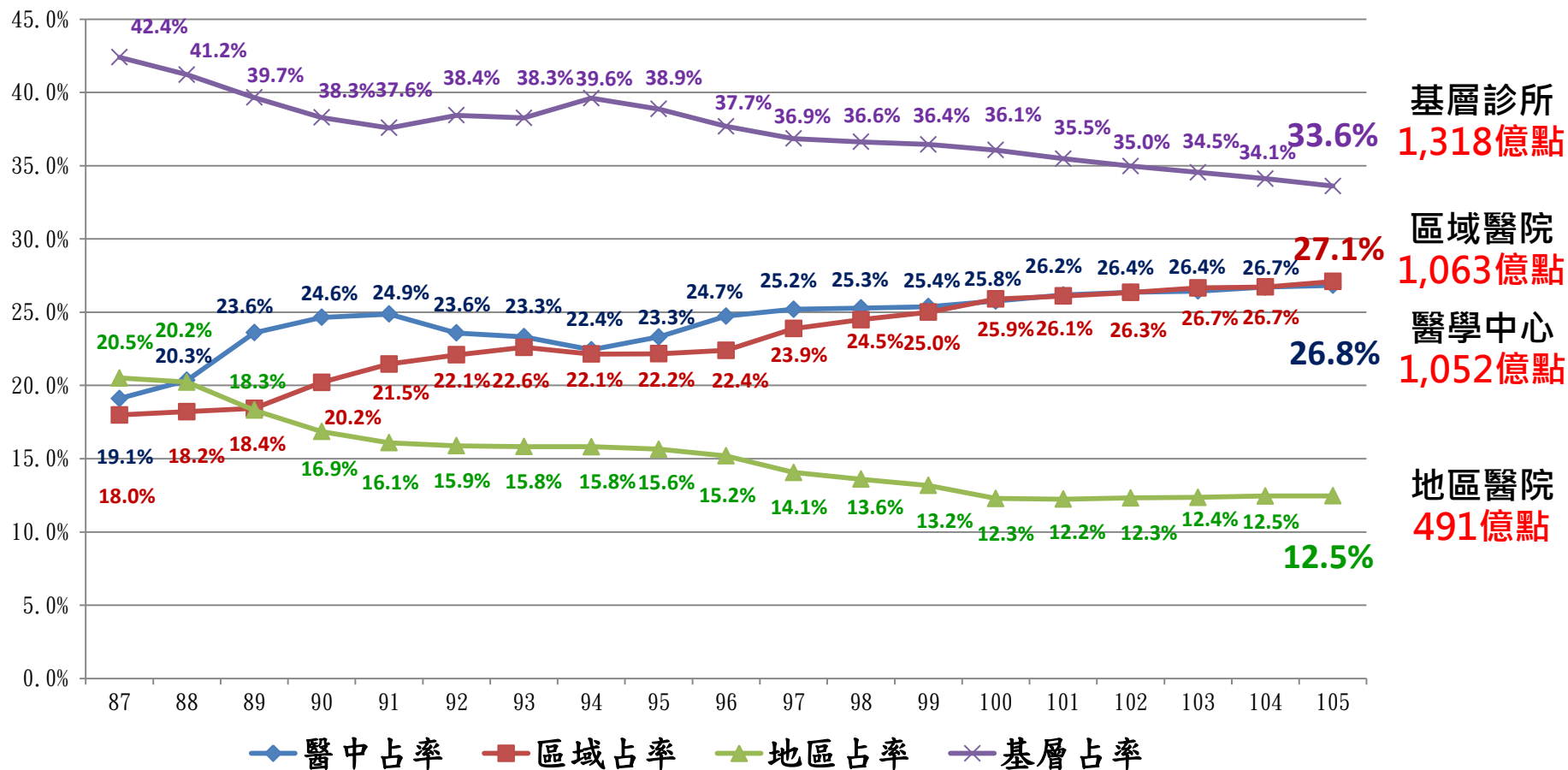
	合計	醫學中心	區域醫院	地區醫院	基層診所
特約家數(家)	10,736	26	84	367	10,259
醫事人力					
西醫師數(人)	43,894	13,158	10,718	4,677	15,341
護理人員數(人)	130,720	38,450	47,379	21,771	23,120
藥師數(人)	16,361	2,604	3,314	2,064	8,379
就醫概況					
總醫療費用(億點)	5,953	1,918	1,890	807	1,337
就醫人數(萬人)	2,202	530	725	515	2,031
總就醫人次(萬次)	29,167	3,208	4,343	2,783	18,832

# 西醫門診醫療費用之各層級占率趨勢圖



中央健康保險署

單位：%



基層診所  
1,318億點

區域醫院  
1,063億點

醫學中心  
1,052億點

地區醫院  
491億點

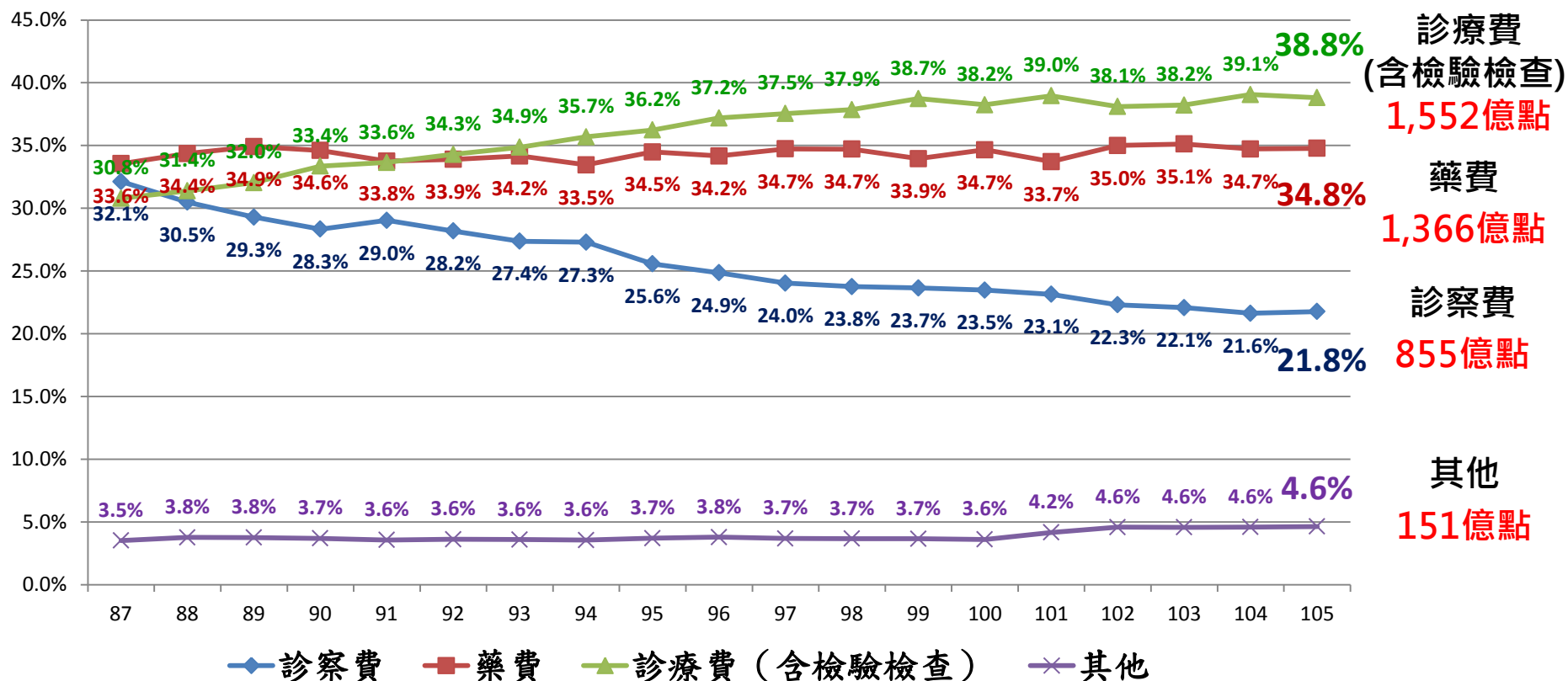
105年西醫門診總醫療費用為3,924億點

# 西醫門診分項費用占率趨勢圖



中央健康保險署

單位：%



註1、診察費：包括醫師診療、處方、護理人員服務、電子資料處理、污水及廢棄物處理及其他基本執業成本。

醫院門診診察費支付點數內含10%護理費，住院則另申報護理費。

註2、診療費 (含檢驗檢查)：手術、治療處置、檢查 (驗) 費

註3、其他：包括藥事服務費及特材費

註4、105年西醫門診總醫療費用為3,924億點

# 105年檢查項目支付點數前20項



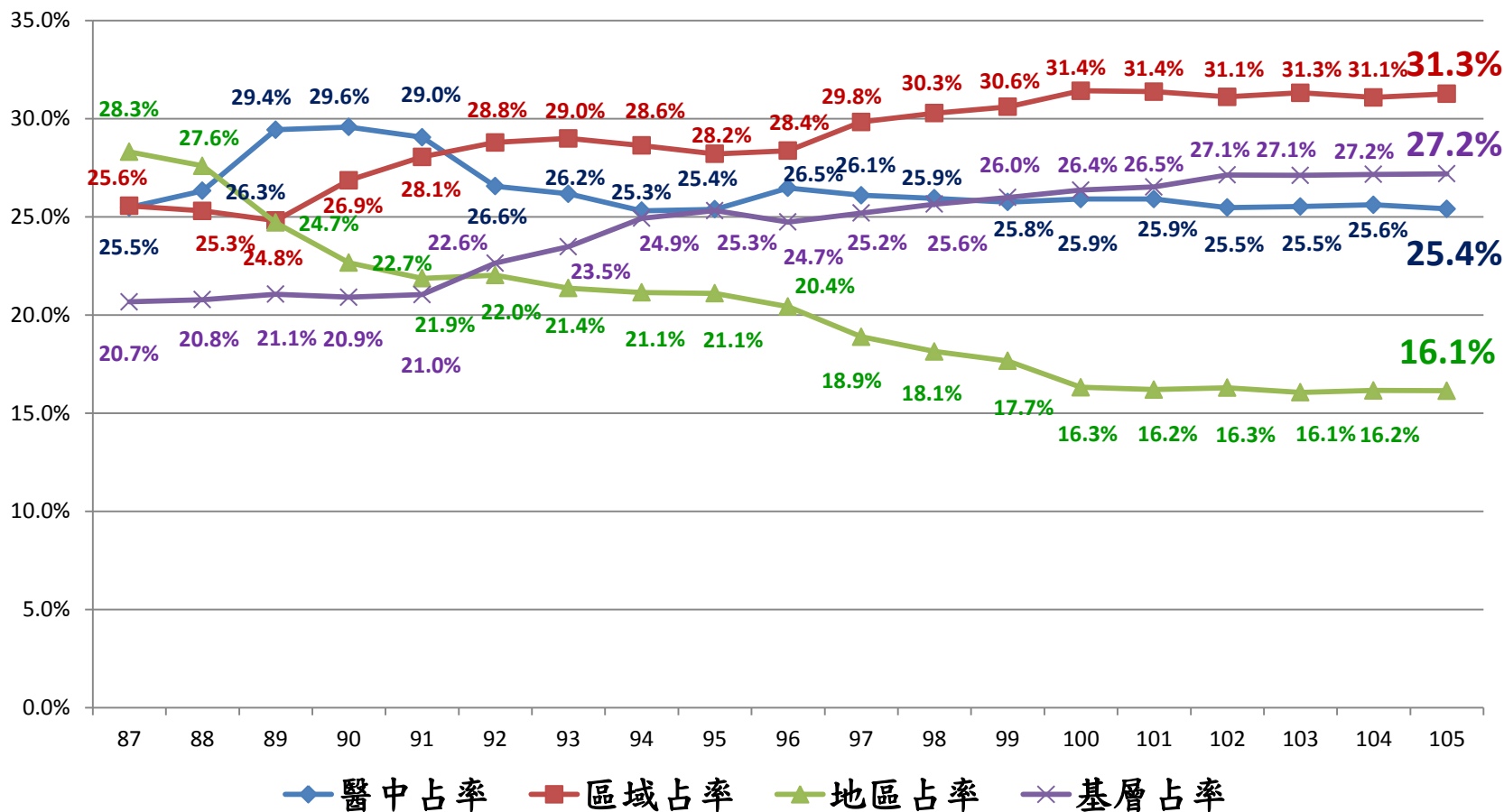
中央健康保險署

排名(點數)	名稱	點數(億)
1	電腦斷層	92.92
2	超音波	90.96
3	磁振造影	58.86
4	心臟酵素與血脂肪	55.43
5	病理	36.45
6	循環機能	35.60
7	糖尿病	34.52
8	血液	34.36
9	鏡檢	32.95
10	骨頭X光	32.34
11	免疫	27.19
12	腎功能	25.25
13	細菌培養	19.37
14	肝功能	18.27
15	胸部X光	17.89
16	神經學	17.82
17	攝影及掃瞄	16.38
18	甲狀腺功能	16.30
19	正子造影	12.59
20	腫瘤標記	12.57
	合計	688.02

# 西醫門診診療費（含檢驗檢查）之各層級占率趨勢圖



中央健康保險署



區域醫院  
476億點

基層診所  
414億點

醫學中心  
386億點

地區醫院  
246億點

註1、診療費（含檢驗檢查）：手術、治療處置、檢查（驗）費

註2、105年總檢驗檢查費為1,522億點

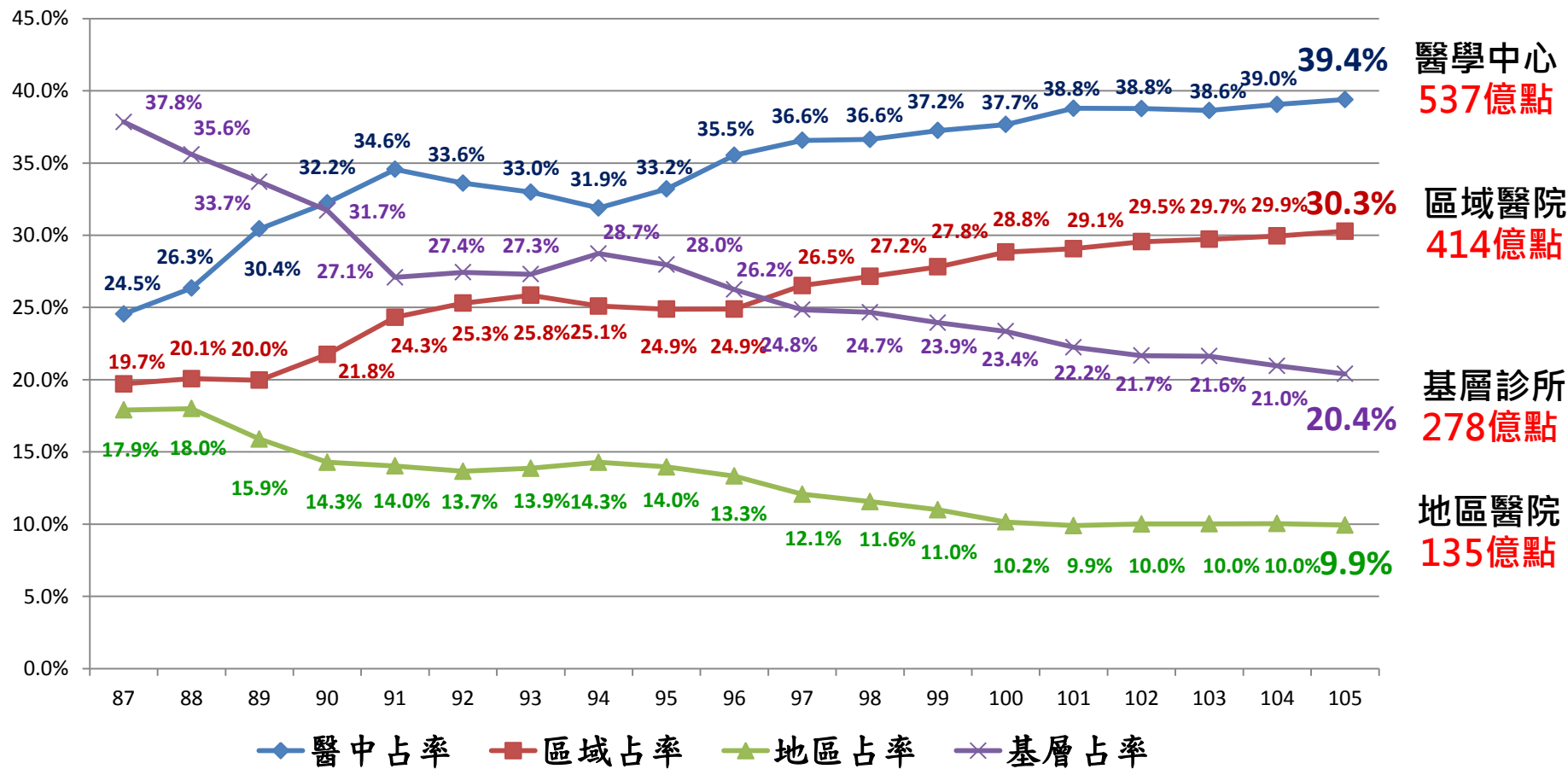


# 西醫門診藥費之各層級占率趨勢圖



中央健康保險署

單位：%



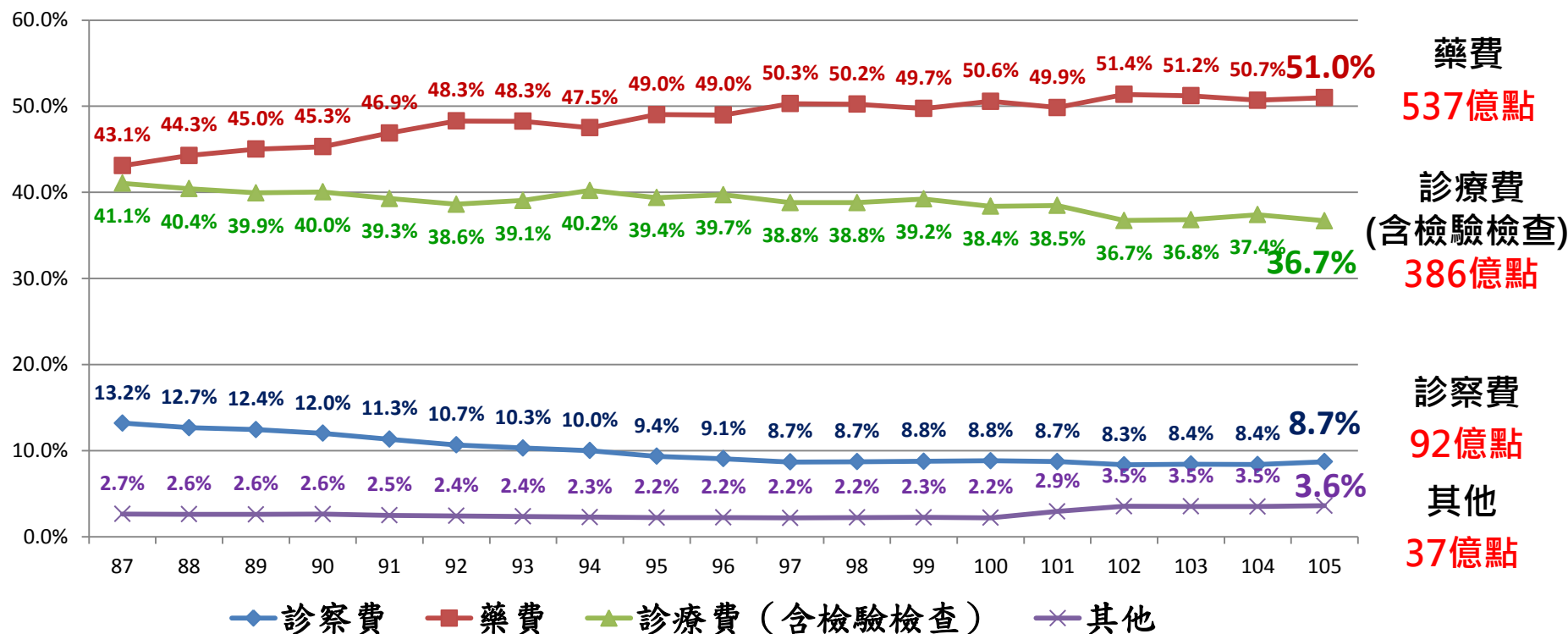
註、105年總藥費為1,364億點

# 醫學中心門診分項費用占率趨勢圖



中央健康保險署

單位：%



註1、診察費：包括醫師診療、處方、護理人員服務、電子資料處理、污水及廢棄物處理及其他基本執業成本。  
醫院門診診察費支付點數內含10%護理費，住院則另申報護理費。

註2、診療費（含檢驗檢查）：手術、治療處置、檢查（驗）費

註3、其他：包括藥事服務費及特材費

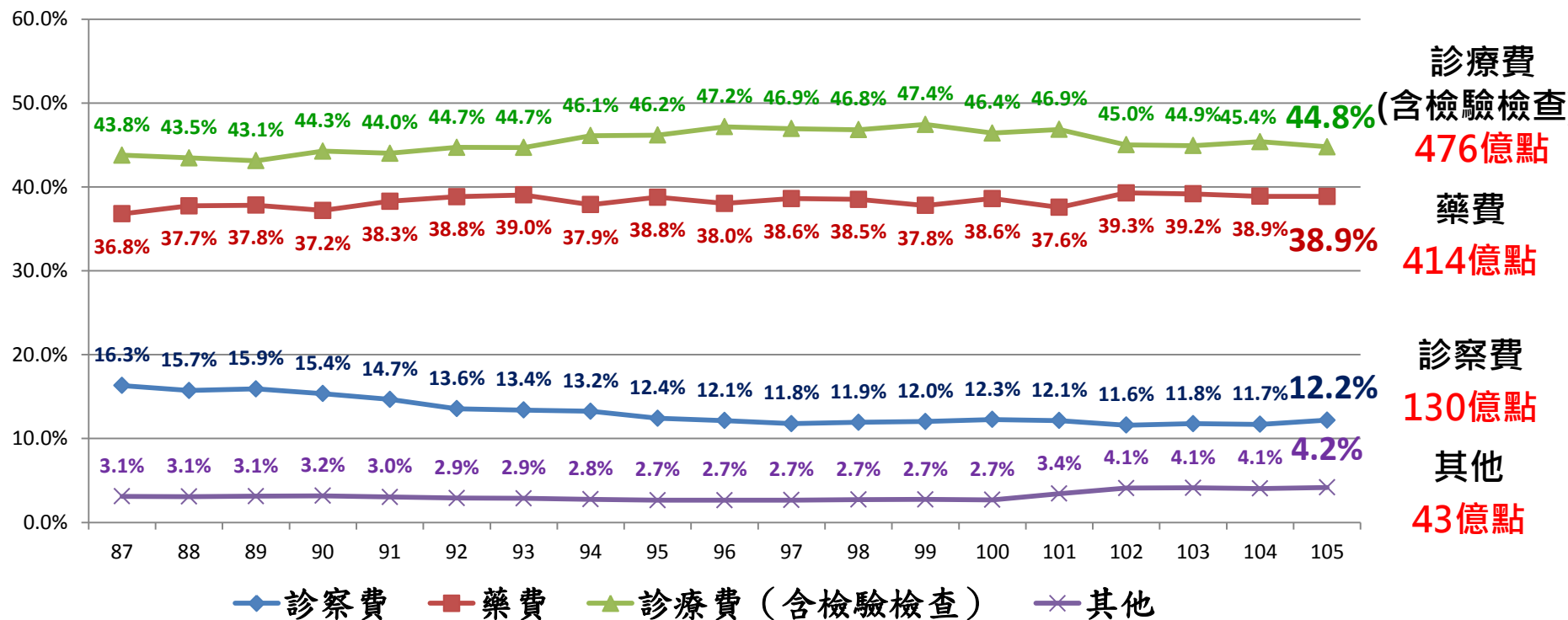
註4、105年醫學中心西醫門診總醫療費用為1,052億點

# 區域醫院門診分項費用占率趨勢圖



中央健康保險署

單位：%



註1、診察費：包括醫師診療、處方、護理人員服務、電子資料處理、污水及廢棄物處理及其他基本執業成本。

醫院門診診察費支付點數內含10%護理費，住院則另申報護理費。

註2、診療費（含檢驗檢查）：手術、治療處置、檢查（驗）費

註3、其他：包括藥事服務費及特材費

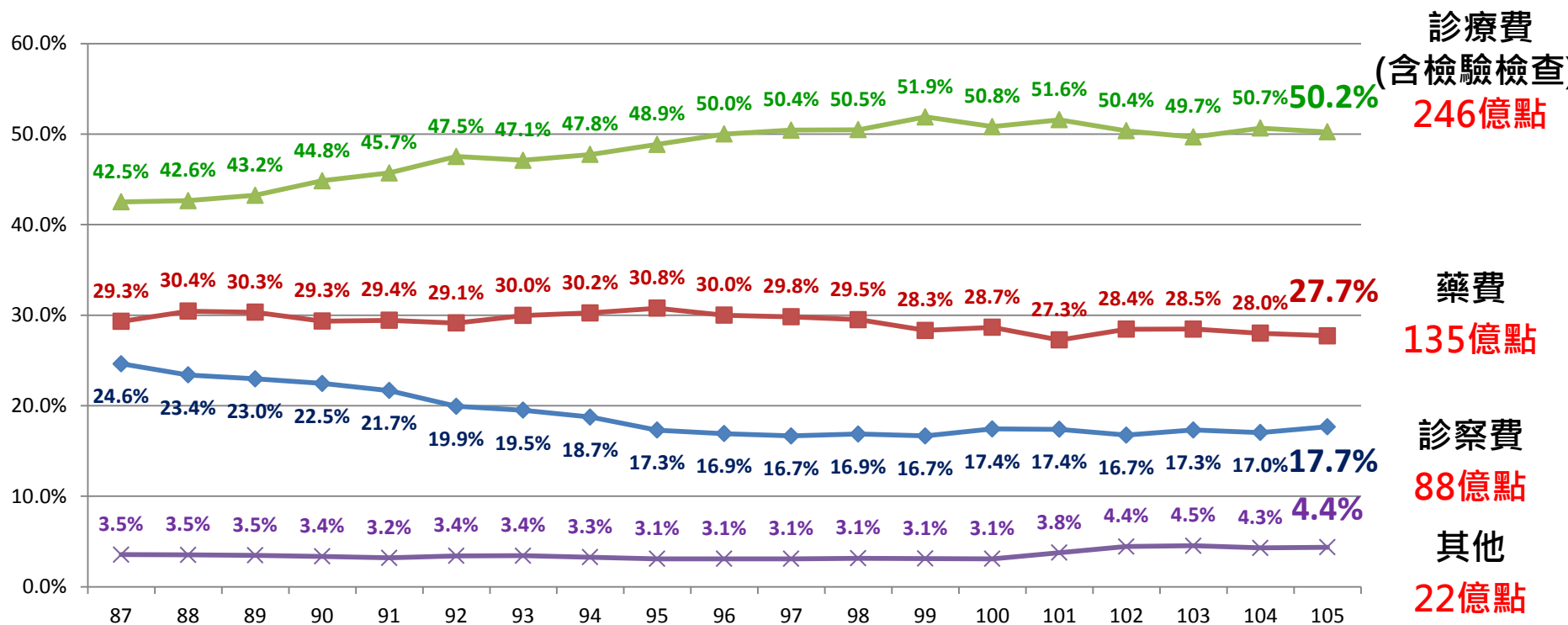
註4、105年區域醫院西醫門診總醫療費用為1,063億點

# 地區醫院門診分項費用占率趨勢圖



中央健康保險署

單位：%



◆ 診察費    ■ 藥費    ▲ 診療費 (含檢驗檢查)    ✕ 其他

註1、診察費：包括醫師診療、處方、護理人員服務、電子資料處理、污水及廢棄物處理及其他基本執業成本。

醫院門診診察費支付點數內含10%護理費，住院則另申報護理費。

註2、診療費 (含檢驗檢查)：手術、治療處置、檢查 (驗) 費

註3、其他：包括藥事服務費及特材費

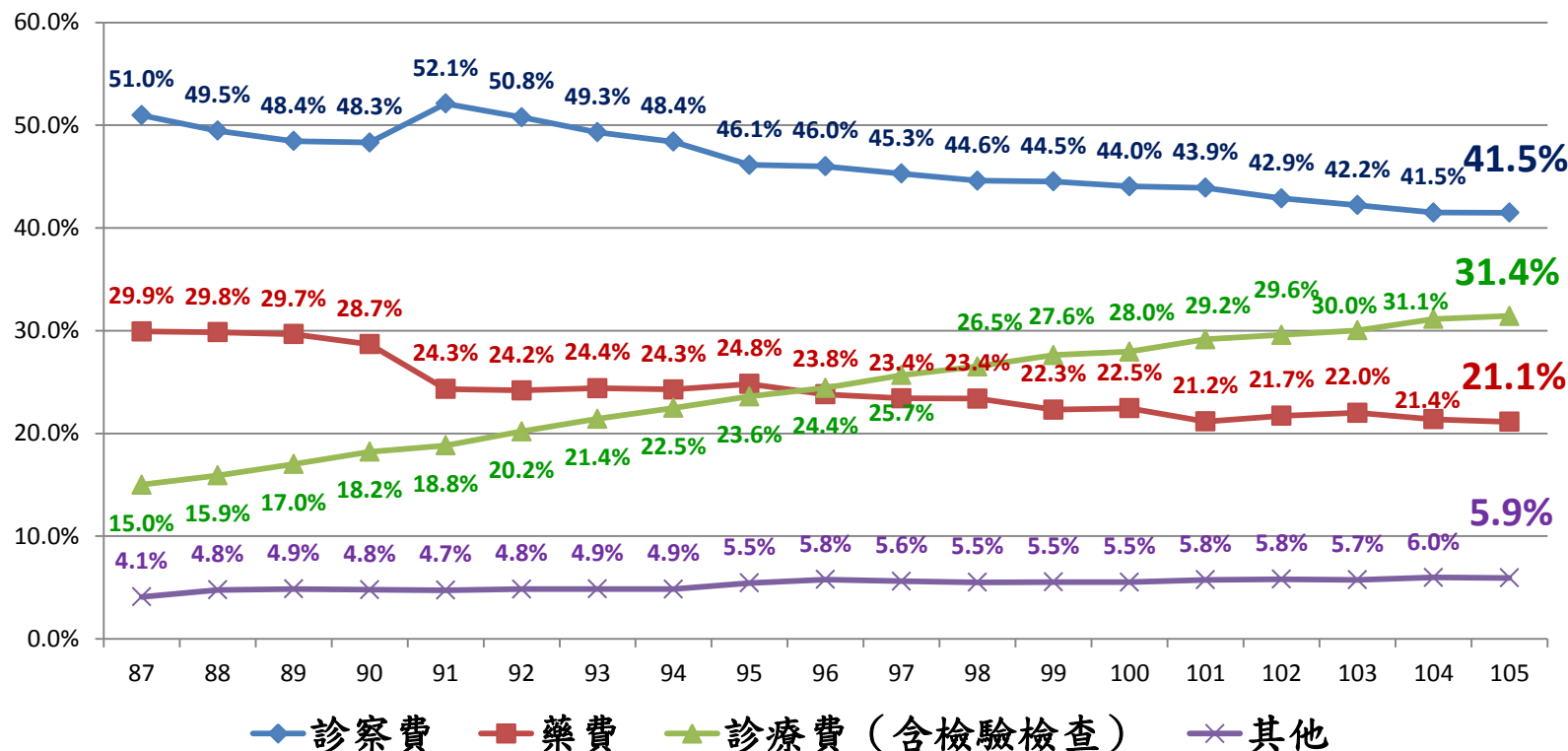
註4、105年地區醫院西醫門診總醫療費用為491億點

# 基層診所門診分項費用占率趨勢圖



中央健康保險署

單位：%



診察費

547億點

診療費

(含檢驗檢查)

414億點

藥費

278億點

其他

79億點

註1、診察費：包括醫師診療、處方、護理人員服務、電子資料處理、污水及廢棄物處理及其他基本執業成本。  
醫院門診診察費支付點數內含10%護理費，住院則另申報護理費。

註2、診療費（含檢驗檢查）：手術、治療處置、檢查（驗）費

註3、其他：包括藥事服務費及特材費

註4、105年基層診所西醫門診總醫療費用為1,318億點